



企画  
展示

ブルー

# BLUE

- 神戸の抽象画 新収蔵・中右 瑛、西村元三朗を中心に -

2013.1.12(日)-3.31(日)

同時開催：絵画が奏でる港町ノスタルジー

開館時間 午前10時—午後6時（入館は午後5時30分まで） 休館日 毎週水曜日、3月21日（ただし3月20日は開館）

入館料 一般200円（150円）小中高・65歳以上100円（50円）※（ ）内は30名以上の団体割引料金※のびのびパスポート持参の方無料※神戸ファッション美術館へご入館の方無料

主催

神戸市  
神戸ゆかりの美術館

後援

西日本旅客鉄道株式会社  
神戸新交通株式会社  
神戸電鉄株式会社  
山陽電気鉄道株式会社  
みなと観光バス株式会社  
一般社団法人神戸港振興協会  
海上アクセス株式会社  
神戸空港ターミナル株式会社  
株式会社阪急コミュニケーションズ  
神戸商工会議所  
生活協同組合コープこうべ  
神戸市婦人団体協議会  
神戸芸術文化会議



中右 瑛「シェリト・リンドツデー」1979 油彩・キャンバス



中右 瑛「シェリト・リンド」2010 油彩・キャンバス

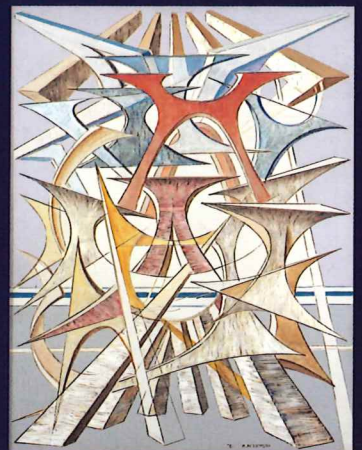
神戸ゆかりの美術館  
KOBE ARTISTS MUSEUM



西村元三朗「構築」1957 油彩・キャンバス



西村元三朗「母港」1976 油彩・キャンバス



西村元三朗「海の岩」1981 油彩・キャンバス

## 企画展示 BLUE ブルー - 神戸の抽象画 新収蔵・中右 瑛、西村元三朗を中心に -

洋画家 中右 瑛(1934-)は1958年頃より抽象画を制作、1968年に行動美術協会会員に推挙された頃より「シェリト・リンド」シリーズを出品、以来40年に渡り同シリーズの制作、発表を続けています。直接キャンパスに絵具を流し込む、垂らすなど偶然性と即興性を重視した技法で描かれた本作は、作者が心惹かれる色である「青」を主役として、空や宇宙を思わせる深い色彩が特徴的です。氏は現在神戸に暮らし、浮世絵の収集、研究に努める傍ら、毎年絵画の制作・発表にも意欲的に取り組んでいます。

洋画家 西村元三朗(1917-2002)は神戸市生まれ。新制作協会を発表の場として独自の哲学に基づく抽象画世界を築きました。寺社建築からヒントを得たという「構築」、船の傷を癒す場である港をテーマにした「母港」など、思索的な作品を数多く制作しました。

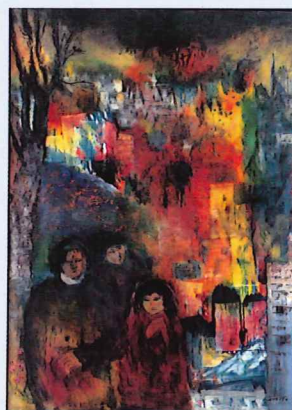
本展では、平成24年に中右氏ご本人、また西村氏ご遺族よりそれぞれ神戸市へ寄贈された作品11点を中心として約40点を展覧いたします。戦後、新たな表現を求め抽象画に挑んだ神戸の画家たちの仕事を通して、その時代の空気を感じていただければ幸いです。

### 関連行事

- 1.学芸員によるギャラリートーク 日時/1/27(日)、2/10(日)、2/24(日)、3/10(日)、3/24(日)14:00- (30分程度)
- 2.ゆかり親子ミュージアム4「流して作る抽象画、いろとかたちのぼうけん」  
日時/1/26(土)、2/16(土)、3/9(土)10:30~12:30 (終了予定) 対象/小学1年生~大人(親子での参加)  
会場/神戸ゆかりの美術館多目的室・展示室 定員/各回20名(要申込・参加費無料・要入館料)  
※応募多数の場合は抽選を行います。



左:川西英「曲馬」1937 木版・紙 神戸・北野 White Houseコレクション  
中:三木朋太郎「婦人像」油彩・キャンバス(平成23年度新収蔵)  
右:河本和子「少女が居た街」1995 油彩・キャンバス(平成24年度新収蔵)



### 同時開催 絵画が奏でる港町ノスタルジー

当館所蔵作品から、なつかしくハイカラな港町の風情が感じられる油彩画・水彩画・版画を紹介。あわせて新収蔵の油彩画も展示します。神戸ゆかりの芸術家たちによる多彩な表現をお楽しみください。

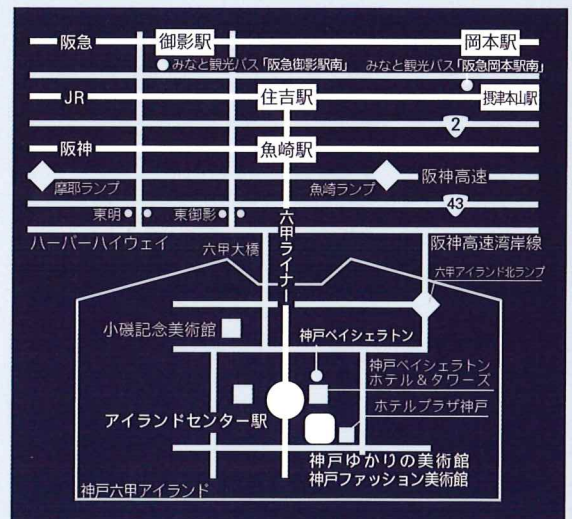
近隣館のご案内 ※詳細は各館までお問い合わせください

神戸ファッション美術館 TEL 078-858-0050

特別展「型絵染 三代澤本寿展 民藝とともに一暮らしによりそう色と形」  
1/24(木) - 4/2(火) 毎週水曜日休館(ただし祝日の場合は開館、翌日休館)

神戸市立小磯記念美術館 TEL 078-857-5880

特別展「自らを見つめる一画家と自画像」同時開催「小磯良平作品選III-油彩、素描」  
1/11(金) - 3/24(日) 毎週月曜日休館(ただし祝日の場合は開館、翌日休館)、  
3/21(木) 休館



### アクセス

- JR「住吉駅」、阪神「魚崎駅」のりかえ、六甲ライナー「アイランドセンター駅」下車南東すぐ
- 阪急「御影駅」のりかえ、みなと観光バス「阪急御影駅南」バス停から「神戸ベシエラトンホテル」下車南へ徒歩3分
- JR「摂津本山駅」、阪急「岡本駅」のりかえみなと観光バス「阪急岡本駅南」バス停から「神戸ベシエラトンホテル」下車南へ徒歩3分
- お車の方は美術館隣接の神戸ファッションプラザ駐車場をご利用ください。(1時間200円1日最大500円)

神戸ゆかりの美術館  
KOBE ARTISTS MUSEUM

〒658-0032 神戸市東灘区向洋町中2丁目9-1 TEL:078-858-1520  
<http://www.city.kobe.lg.jp/yukarimuseum/>