

詩情の画家

# 西田眞人

Masaro Nishida



「Iwatorii」2017年 敬愛まちづくり財団蔵

こころの旅 第一章

# 一の宮をえがく展

2018 10月6日[土] ~ 12月9日[日] 毎週月曜日休館(ただし、10月8日の祝日は開館、翌9日は休館)

入館料/一般1000円(800円)、大学生500円(400円)、高校生以下無料 ※( )内は前売、および20名以上の団体料金  
※大学生、高校生、中学生は学生証、生徒手帳の提示が必要 ※「神戸市すこやかカード(老人福祉手帳)」提示の方は当日一般料金が半額  
※前売券取扱場所=チケットぴあ(Pコード:769-302)、ローソンチケット(Lコード:55540)、セブン-イレブン、イープラス、  
CNプレイガイドなどの主要プレイガイド、コンビニエンスストア 前売券販売は10月5日まで

主催/一の宮をえがく展神戸実行委員会(神戸ゆかりの美術館、一般財団法人 敬愛まちづくり財団、全国一の宮会、神戸新聞社)  
後援/サンテレビジョン、ラジオ関西

協賛/生田神社、雄山株式会社、酒島建設、神戸みなと建設協議会、株式会社共栄土木、  
山陰合同銀行、SMBC 三井住友銀行、三輪運輸工業株式会社、和田興産株式会社

神戸ゆかりの美術館

KOBE ARTISTS MUSEUM

〒658-0032 神戸市東灘区向洋町中2-9-1 TEL 078-858-1520

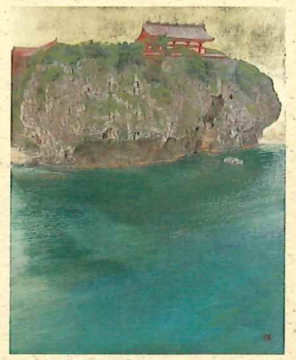
120周年  
60th Anniversary  
神戸新聞



白山さん 2017年



畷島 2016年



波上宮 2012年



あそのみ池 2012年



しんぼう 2016年

一九五二年、神戸に生まれた西田眞人は、日展会員で、京都市立芸術大学美術学部教授をつとめ、诗情あふれる独自の世界を表現する気鋭の画家として優れた作品を制作してきました。西田眞人が、新たに挑戦しているテーマが、一の宮です。本展は、日本全国の一の宮を訪ねて制作した諸作品の中間発表となる展覧会です。あわせて、一の宮作品に至る西田眞人の心の旅をたどり、初期作品から阪神淡路大震災、ハーバーランド風景、イギリス風景、人物画などをテーマにしたスケッチ、下絵、本画作品も厳選して展示します。

一の宮とは神社の格をあらわす分類のひとつです。一の宮の起源は、諸説あり、国司が任じられた国の社格の高い諸社を巡拝する順番を示しているともいわれ、平安から鎌倉時代にかけて成立したと考えられています。現在、全国二の宮会に加盟している神社の大半が古くからその地域の信仰を集める由緒と歴史のある神域ですが、新たに追加された一の宮も含まれています。一の宮会には、百一社が加盟しており、西田眞人は、別格である伊勢神宮の内宮、外宮をあわせて、合計百三社の神社をえがくことをめざして旅を続けているのです。

本展では、伊勢神宮の内宮・外宮をえがいた杉戸絵を特別展示し、これまでに完成した三十二点の作品を、写生とともにお披露目します。心ゆくまで清浄で诗情豊かな日本画の美を、ご鑑賞ください。



繁昌(杉戸絵 表6面) 2015年

※掲載作品は全て敬愛まちづくり財団蔵

### [作家のこぼし]

画家富岡鉄斎の座右の銘「万卷の書を読み万里の路を行って画祖となる」の言葉が思い出される。鉄斎は若い頃より神話の地を訪ね全国を旅したが、41歳から6年間は和泉国一の宮、大鳥神社の宮司でもあった。この鉄斎に倣い全国一の宮巡拝を目的に旅をさせて頂くことは私の画囊を肥やし発見の旅ともなる。日本各地の生活、四季の変化に富む風景の美しさ、歴史。そして何よりも何故、人はその地を祀るようになったのか？ そんな探索の旅。取材旅行の度に様々な人の信仰の姿を見ることで、この仕事を任されたことに感謝と全てを描き切ることへの決意、また見えざる手によって調和と秩序をもたらされ、生かされていることの思いを強くする。

西田眞人

### 関連イベント

#### 特別対談『西田眞人が語る一の宮の制作について』

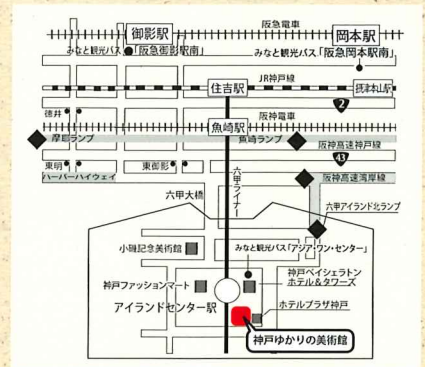
聞き手 岡 泰正(神戸ゆかりの美術館 館長)  
 日時 10月13日(土)14:00~ (約90分)  
 会場 神戸ファッション美術館セミナー室1(当館建物4階)  
 定員 100名  
 料金 無料(※要入館券)

申込方法:事前申込制。[イベント名/住所/参加者の名前(2名まで)/年齢]を記入し、往復はがき、または当館メールアドレスにお送りください。  
 申込締切:9月27日(木)必着。応募多数の場合は抽選。応募が定員に満たない場合は当日開館後、整理券配布(先着順)。

〒658-0032 兵庫県神戸市東灘区向洋町中2-9-1 神戸ゆかりの美術館  
 メールアドレス yukari@office.city.kobe.lg.jp

### 西田眞人(にしだまさと)略歴

1952年兵庫県神戸市生まれ。78年京都市立芸術大学日本画科卒業。93年青塔社入塾。95年日展特選(文化庁買い上げ)、98年日展特選、2003年日展審査員(08年13年も)、04年日展会員推挙、16年会員賞。08年京都市立芸術大学美術学部教授に就任、17年に退任。1997年山種美術館賞展優秀賞、2005年菅橋彦大賞展大賞、07年兵庫県文化賞、08年神戸市文化賞。現在、日展特別会員、大阪芸術大学客員教授。



- JR「住吉駅」、阪神「魚崎駅」のりかえ、六甲ライナー「アイランドセンター駅」下車 南東すぐ
- 阪急「御影駅」、または阪急「岡本駅」のりかえ、各駅南側バス停から、みなと観光バスで「アジア・ワン・センター」下車 南へ徒歩3分
- お車の方は美術館隣接「神戸ファッションプラザ駐車場」(有料)をご利用ください

## 神戸ゆかりの美術館

KOBE ARTISTS MUSEUM

〒658-0032 神戸市東灘区向洋町中2-9-1 TEL.078-858-1520