

◇2018（平成30）年度

★各エリア（六甲山・摩耶山・布引・再度山）共通

○六甲摩耶パーフェクトガイドの作成



★六甲山・摩耶山エリア共通

○国立公園満喫プロジェクトによる体験型商品造成・販売開始

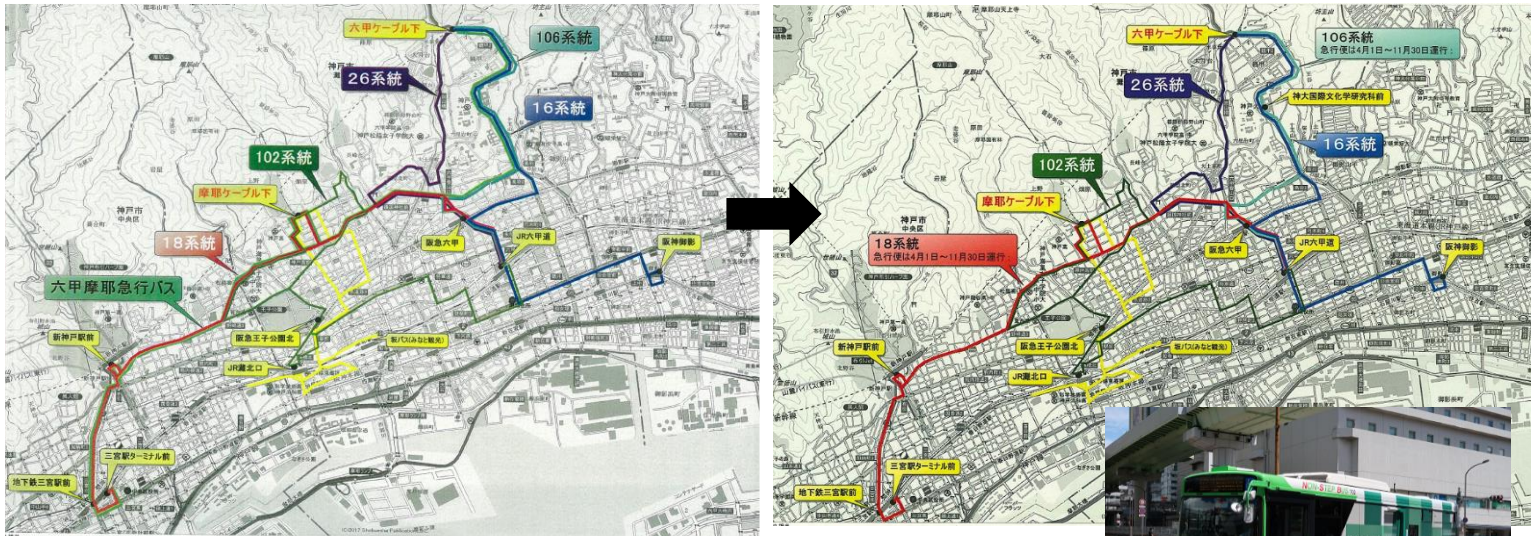
○六甲・摩耶急行バスの運行(社会実験)開始

【参考】

2021（令和3）年度からは①市バス 18 系統急行便（三宮～新神戸～摩耶ケーブル下）と、②106 系統急行便（JR 六甲道～阪急六甲～六甲ケーブル下）に再編して運行

再編前（2018 年度～2020 年度）

再編後（2021 年度～）



★六甲山エリア

○六甲山「賑わい創出事業」による解体費補助実施

★再度山エリア

○外国人墓地のプロモーションビデオ制作

○「森の学校」「森の小学校」「森の文化祭」の継続実施

○「総合的な学習の時間」等で環境型体験学習の実施

