

2019年4月12日（金）

1. ベンチについて

1) 利用

①バスの待ち時間	18
②電車の待ち時間	0
③タクシーの待ち時間	0
④次の場所へ移動するための身支度	0
⑤次の場所へ移動するための休憩	0
⑥その他	1
合計	19

その他理由→ひと休み

2) 感想

①とても便利	15
②便利	3
③普通	1
④やや不満	0
⑤とても不満	0
合計	19

3) ベンチ数について

①充分	9
②わからない	6
③少ない	3
合計	18

→座れない時がある。今の所でよい
もう少しふやして欲しい。

4) 交通手段

■ 駅まで

①電車	0
②バス	7
③タクシー	0
④自家用車	1
⑤バイク	1
⑥自転車	4
⑦徒歩	6
⑧その他	0
合計	19

■ 駅から

①電車	0
②バス	4
③タクシー	0
④自家用車	0
⑤バイク	0
⑥自転車	0
⑦徒歩	0
⑧その他	0
合計	4

2. 谷上駅について

1) 利用頻度

①ほぼ毎日	8
②週に2~3回	4
③月に2~3回	7
④年に数回	0
⑤何年かに1回	0
⑥初めて	0
合計	19

2) 谷上駅前空間にあったら良いもの 喫煙コーナー

3. あなた自身について

1) 住所

①谷上	15
②谷上以外の神戸市	4
③その他	0
合計	19

2) 性別

①男性	9
②女性	6
未回答	4
合計	19

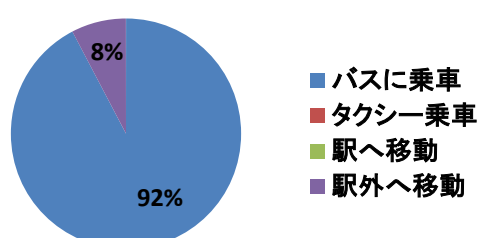
3) 年齢

①10代	0
②20代	0
③30代	0
④40代	3
⑤50代	4
⑥60代	6
⑦70代以上	3
合計	16

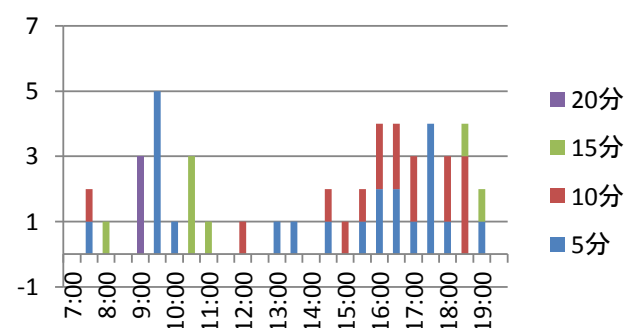
4) 職業

①学生	0
②主婦	1
③会社員	1
④自営業	0
⑤公務員	0
⑥無職	2
⑦その他	4
合計	8

ベンチ利用者の行き先



ベンチ利用時間



2019年4月13日（土）

1. ベンチについて

1) 利用

①バスの待ち時間	31
②電車の待ち時間	1
③タクシーの待ち時間	0
④次の場所へ移動するための身支度	0
⑤次の場所へ移動するための休憩	2
⑥その他	4
合計	38 (複数回答)

その他理由→待ち合わせ、有馬温泉

4) 交通手段

■ 駅まで

①電車	8
②バス	25
③タクシー	1
④自家用車	0
⑤バイク	0
⑥自転車	0
⑦徒歩	1
⑧その他	1
合計	36

2) 感想

①とても便利	20
②便利	11
③普通	4
④やや不満	1
⑤とても不安	0
合計	36

3) ベンチ数について

①充分	25
②わからない	8
③少ない	3
合計	36

→多い方がよい

■ 駅から

①電車	2
②バス	26
③タクシー	1
④自家用車	0
⑤バイク	0
⑥自転車	0
⑦徒歩	0
⑧その他	2
合計	31

2. 谷上駅について

1) 利用頻度

①ほぼ毎日	7
②週に2~3回	7
③月に2~3回	15
④年に数回	5
⑤何年かに1回	0
⑥初めて	2
合計	36

2) 谷上駅前空間にあったら良いもの 駐車場所が欲しい

3. あなた自身について

1) 住所

①谷上	15
②谷上以外の神戸市	21
③その他	0
合計	36

2) 性別

①男性	11
②女性	21
未回答	4
合計	36

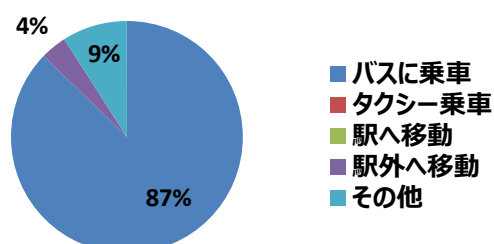
3) 年齢

①10代	4
②20代	3
③30代	2
④40代	0
⑤50代	4
⑥60代	8
⑦70代以上	10
合計	31

4) 職業

①学生	6
②主婦	3
③会社員	1
④自営業	0
⑤公務員	0
⑥無職	12
⑦その他	2
合計	24

ベンチ利用者の行き先



ベンチ利用時間

