


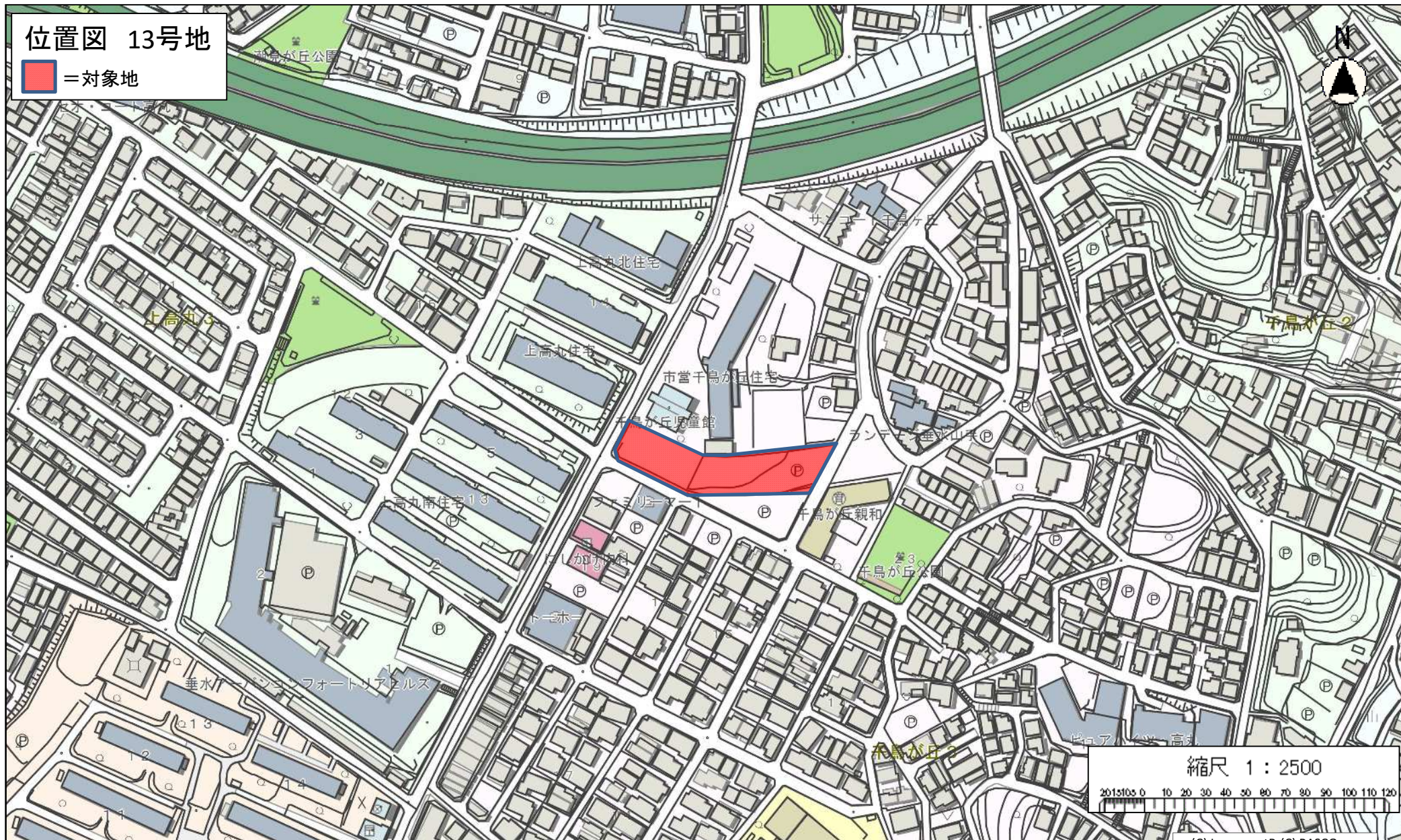
物件調書

13号地

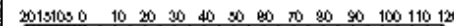
所在地	地番	神戸市垂水区千鳥が丘3丁目2252番1756				
	住居表示	-				
地目	公簿	宅地		現況	駐車場	
面積	公簿	1,998.32 m ²		実測	不明	
地勢	平坦（一部法面あり）					
都市計画区域	市街化区域			用途地域	第1種中高層住居専用地域 第2種中高層住居専用地域	
建ぺい率	60%			容積率	200%	
高度地区	第4種高度地区			防火地域	準防火地域	
その他制限	宅地造成工事規制区域					
道路状況	東側	幅員約6.0mの公道〔42条1項1号〕				
	南側	幅員約6.1mの公道〔42条1項1号〕				
	西側	幅員約9.9mの公道〔42条1項1号〕				
電気	関西電力(株) / 前面道路に配線有					
ガス	大阪ガス(株) / 前面道路に南側80mm・西側300mmの管が配管有					
水道	神戸市水道局 / 前面道路に東側150mm・南側100mm・西側300mmの管が配管有					
下水道	神戸市建設局 / 前面道路に250mmの管が配管有					
工業用水	神戸市水道局 / 無					
最寄り駅 及 交通機関	JR「垂水」駅、山陽電鉄「山陽垂水」駅から山陽バス「団地北」まで約9分、 バス停より徒歩約1分					
境界	道路明示	有	境界確認	有	境界標	有
現況	石積等	不明		地下基礎	不明	
その他特記事項	<ul style="list-style-type: none"> 対象地東側は現在駐車場用地として貸付中です。 前面道路に電柱があります。 					

位置図 13号地

 =対象地



縮尺 1 : 2500



(C) IncrementP (C) PASCO

