

©一般財団法人 道路管理センター, ©NTTインフラネット, ©ZENRIN CO., LTD.(Z11LD 第 423 号)

神戸市給配水閲覧図

上水道管路図

図面番号：(231, 210) - (232, 211)

凡例

管口径の見方	
	口径 75mm以下
	口径 100mm
	口径 150mm
	口径 200mm
	口径 300mm以上
水道管の種類	
	導・送・揚水管
	配水管
	告示負担金対象配水管 工業用水管
	給水管(私有)
	電送管
給水管の見方	
	止水栓
	メータ装置(口径20mm)
	取出口径(口径25mm)
* 2 3 4 5 6	水栓番号
	受水槽・高置タンク直結 直圧親メータ有・増圧ポンプ
その他記号	
	消火栓
	空気弁
	仕切弁
	水道局用地

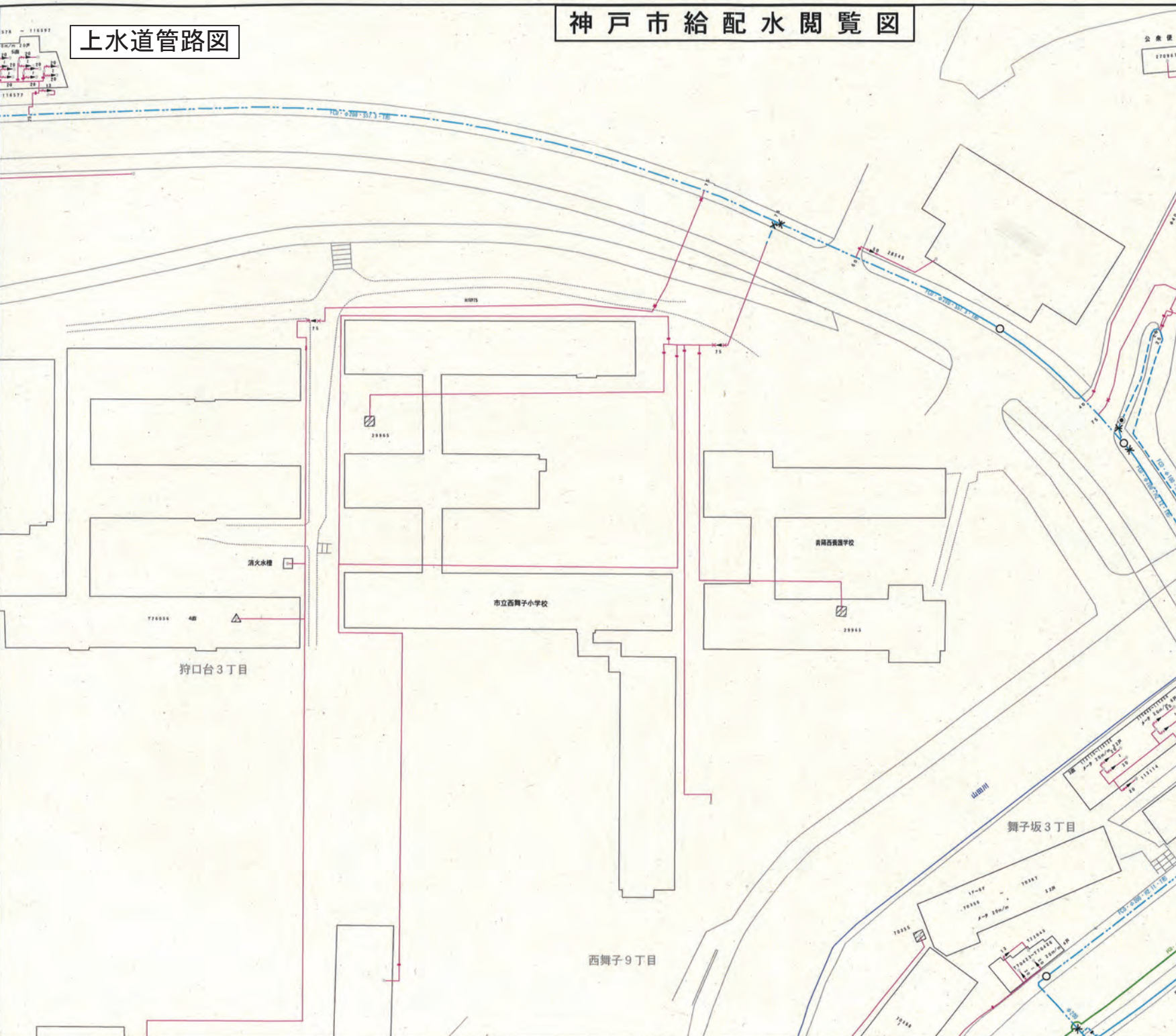
〈ご注意ください〉

- この図は参考図で、上水道管の位置・配管を概ね示したもので、地形図に対する境界を証明するものではありません。
- 給水の可否については、当該センターへお問い合わせください。
- この図は、地形変更等により現地と異なる場合があります。水道施設の更新については、時間を要します。
- 記載内容に、ご不明な点がありましたら当該センターまでお尋ねください。

神戸市水道局

印刷日：2022年03月08日

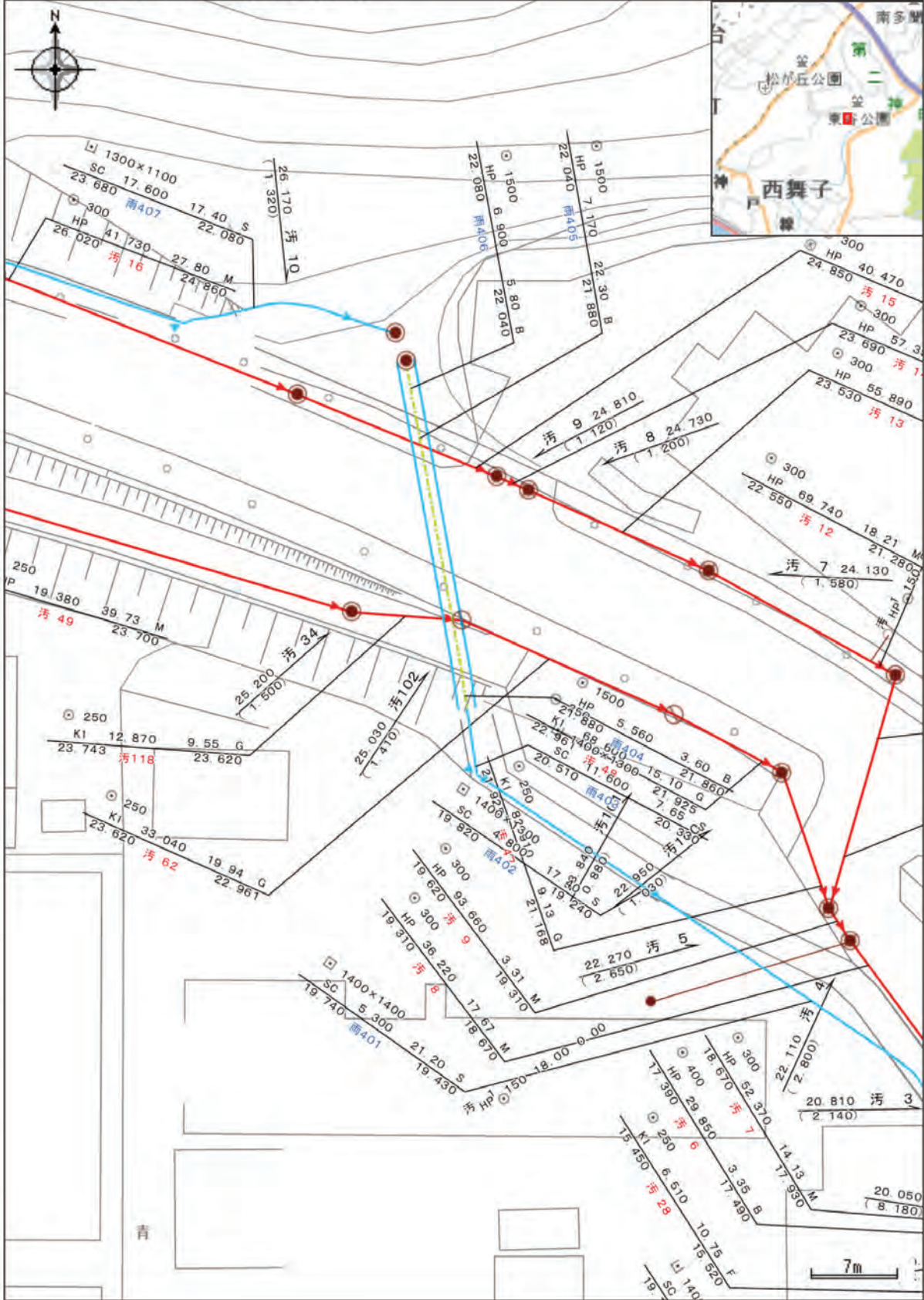
1:750 0 3 6 15 30 (m)



下水道管路図

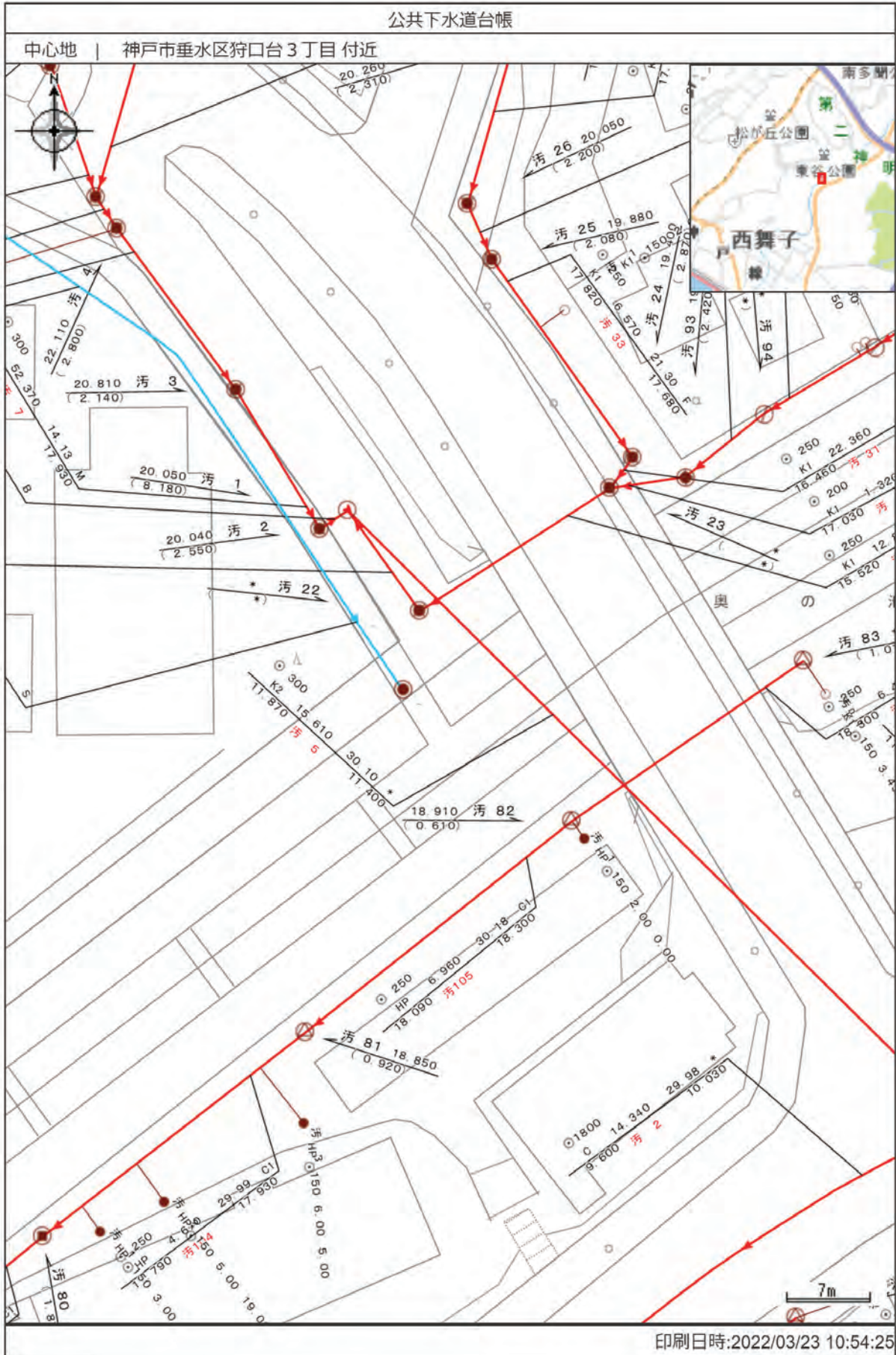
公共下水道台帳

中心地 | 神戸市垂水区狩口台3丁目 付近

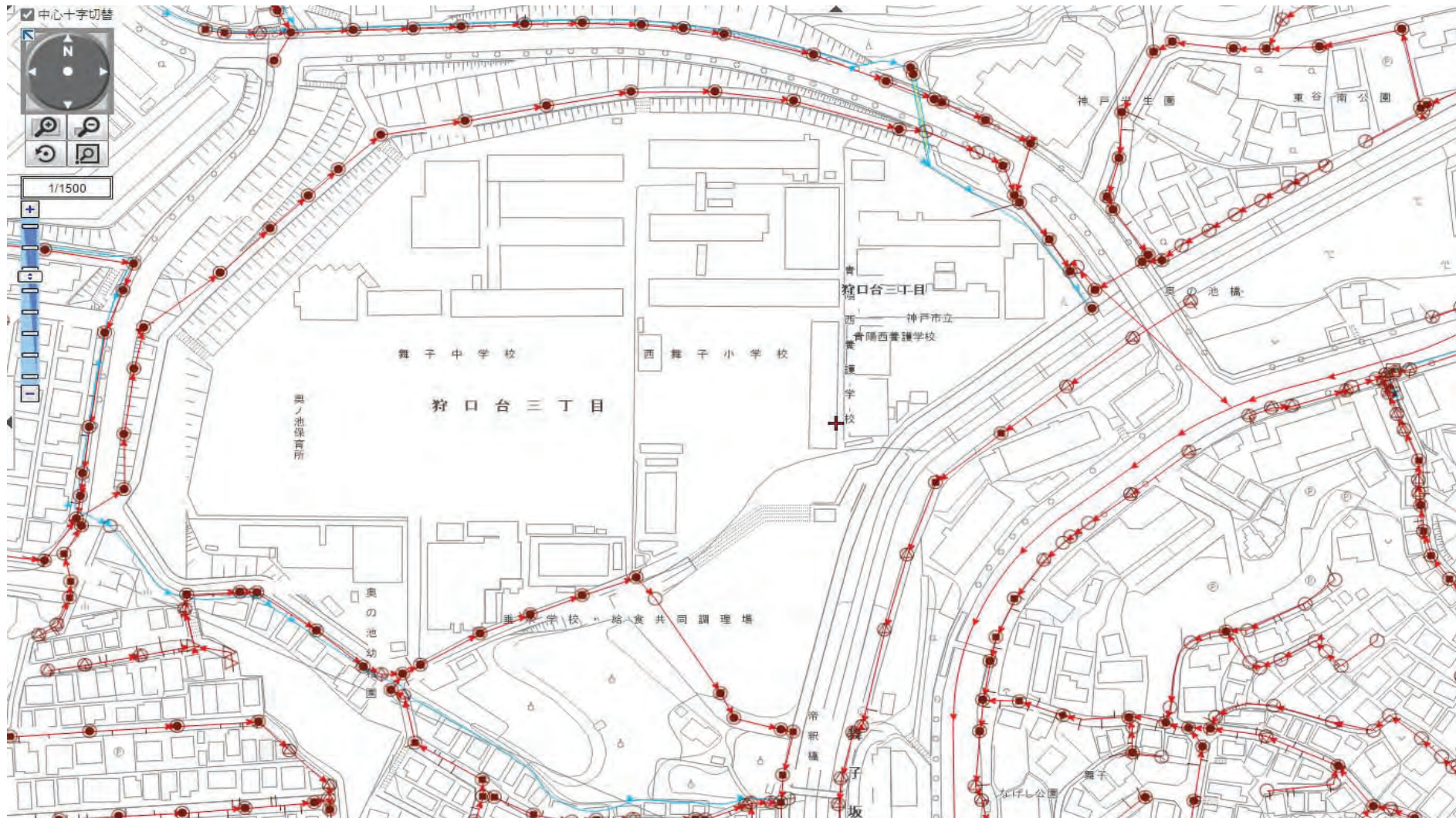


印刷日時:2022/03/23 10:52:17

下水道管路図



下水道配管図



ガス管路図

